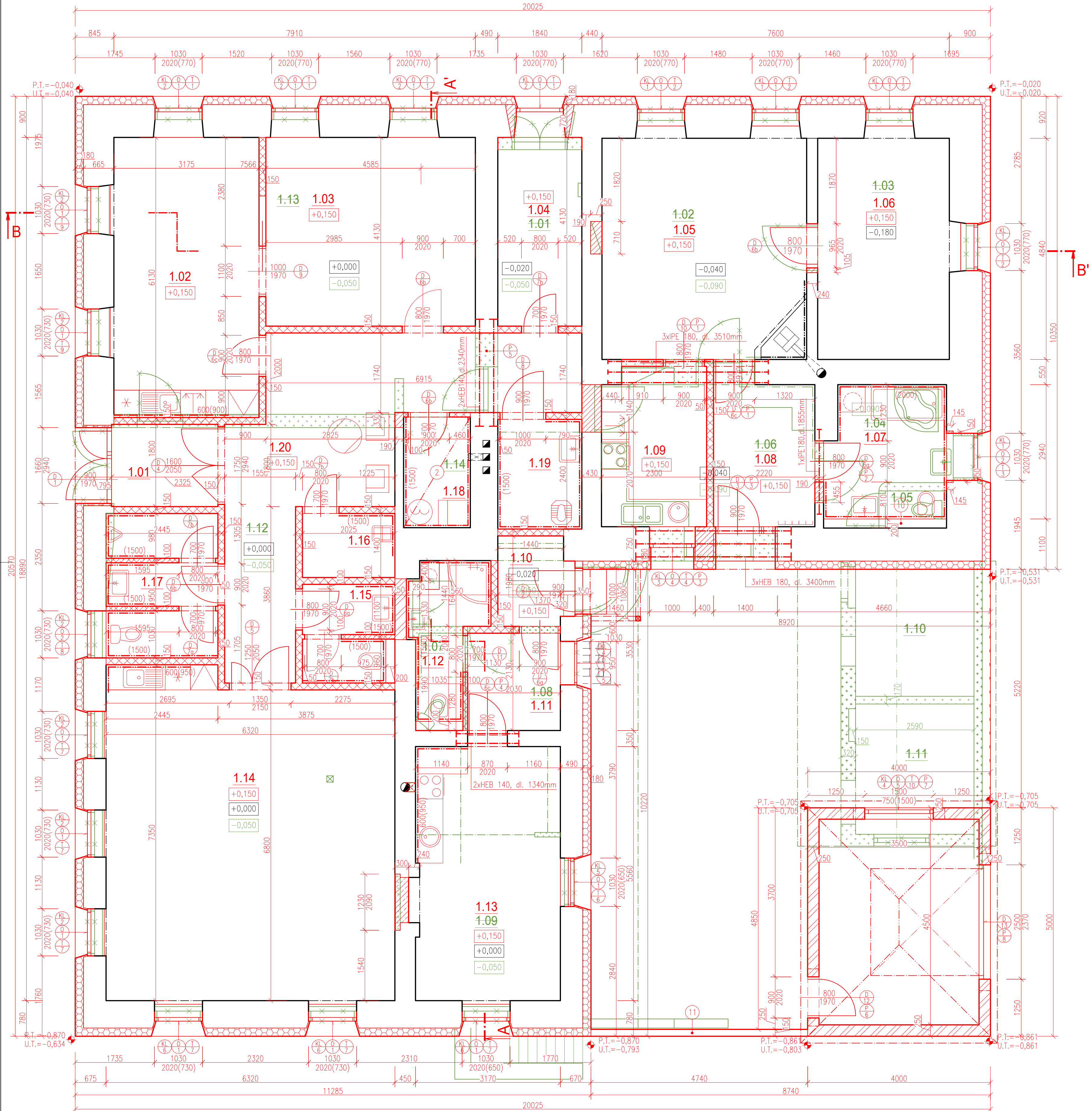


PŮDORYS 1NP_bourací práce+nový stav

M 1:50



LEGENDA MÍSTNOSTÍ-BOURACÍ PRÁCE

OZN.	NÁZEV	PLOCHA	OPRAVA PODLAHY	OPRAVA STĚN A STROPU	S.V.	POZNÁMKA
1.01	CHODBA	21,09	KERAMICKÁ DLAŽBA	ČÁSTEČNÉ VPC OMÍTKY	2670/3680	NAD ČÁSTÍ SDK PODHLED
1.02	OBÝVACÍ POKOJ	21,68	DŘEVĚNÁ PRKENNÁ	OMÍTKY VPC	3580	
1.03	POKOJ	13,94	ASFALTOVÉ PÁSY	OMÍTKY VPC, PERLINKA+LEPIDLO	3730	
1.04	KOUPELNA	6,77	BETONOVÁ	OMÍTKY VPC	2350	VANA VOLNĚ STOJÍCÍ
1.05	WC	0,11	BETONOVÁ	OMÍTKY VPC, SDK PODHLED	1930	V SDK POHLEDU OTVOR 500*810
1.06	KUCHYŇ	14,52	DŘEVĚNÁ PRKENNÁ	OMÍTKY VPC, KERAMICKÝ OBKLAD	2350	
1.07	KOUPELNA	2,22	KERAMICKÁ DLAŽBA	ČÁSTEČNÉ OMÍTKY VPC, KERAMICKÉ OBKLADY	2350	
1.08	KUCHYŇ	4,32	KERAMICKÁ DLAŽBA	OMÍTKY VPC	2350	
1.09	POKOJ	17,57	DŘEVĚNÁ SKLÁDANA	ČÁSTEČNÉ OMÍTKY VPC	2020/3660	
1.10	SKLAD	7,66	BETONOVÁ	BEZ OMÍTEK, STROPNÍ BETONOVÉ PANELE	2020	
1.11	SKLAD	7,38	BETONOVÁ	BEZ OMÍTEK, STROPNÍ BETONOVÉ PANELE	2240	
1.12	DÍLNA	78,70	BETONOVÁ	ČÁSTEČNÉ OMÍTKY VPC	3660	
1.13	SÁL	47,72	BETONOVÁ	ČÁSTEČNÉ OMÍTKY VPC	3580	
1.14	SHODIŠTĚ	3,53	BETONOVÁ	BEZ OMÍTEK	-	

LEGENDA MÍSTNOSTÍ-NOVÝ STAV

OZN.	NÁZEV	PLOCHA	OPRAVA PODLAHY	OPRAVA STĚN A STROPU	S.V.	POZNÁMKA
1.01	ZADVEŘÍ	4,06	KERAMICKÁ DLAŽBA	OMÍTKY VPC, SDK PODHLED	3150	PROTISKLUZOVÁ OPRAVA DLAŽBY
1.02	KANCELÁŘ TAJEMNIKA	19,46	VINYLOVÁ PODLAHA	OMÍTKY VPC, SDK PODHLED	3150	
1.03	KANCELÁŘ STAROSTY	18,93	VINYLOVÁ PODLAHA	OMÍTKY VPC, SDK PODHLED	3150	
1.04	ARCHIV	7,60	VINYLOVÁ PODLAHA	OMÍTKY VPC, SDK PODHLED	3150	
1.05	OBÝVACÍ POKOJ	21,68	VINYLOVÁ PODLAHA	OMÍTKY VPC, KER. OBKLAD KOLEM KRB. VLOŽKY	3140	
1.06	LOŽNICE	15,93	VINYLOVÁ PODLAHA	OMÍTKY VPC, SDK PODHLED	3140	
1.07	KOUPELNA+WC	8,07	KERAMICKÁ DLAŽBA	OMÍTKY VPC, KERAMICKÉ OBKLADY	3140	
1.08	ZADVEŘÍ	7,29	KERAMICKÁ DLAŽBA	OMÍTKY VPC, SDK PODHLED	3140	
1.09	KUCHYŇ	7,89	VINYLOVÁ PODLAHA	OMÍTKY VPC, SDK PODHLED	3140	
1.10	ZADVEŘÍ	3,144	KERAMICKÁ DLAŽBA	OMÍTKY VPC, SDK PODHLED	3150	
1.11	ŠATNA	4,32	VINYLOVÁ PODLAHA	OMÍTKY VPC, SDK PODHLED	3150	
1.12	KOUPELNA+WC	4,97	KERAMICKÁ DLAŽBA	OMÍTKY VPC, SDK PODHLED	3150	
1.13	OBÝTNÁ MÍSTNOST	17,62	VINYLOVÁ PODLAHA	OMÍTKY VPC, SDK PODHLED, KER. OBKLADY	3150	
1.14	ZASEDACÍ MÍSTNOST	40,67	VINYLOVÁ PODLAHA	OMÍTKY VPC, SDK PODHLED, KER. OBKLADY	3150	
1.15	WC-ZENY	4,37	KERAMICKÁ DLAŽBA	OMÍTKY VPC, SDK AKUSTICKÝ PODKLAD	2500	
1.16	OKLIDOVÁ MÍSTNOST	2,83	KERAMICKÁ DLAŽBA	OMÍTKY VPC, SDK PODHLED	2500	
1.17	WC-MUŽI	7,41	KERAMICKÁ DLAŽBA	OMÍTKY VPC, SDK PODHLED, KER. OBKLAD	3150	
1.18	TECHNICKÁ MÍSTNOST	3,53	KERAMICKÁ DLAŽBA	OMÍTKY VPC, SDK PODHLED, KER. OBKLAD	2500	
1.19	WC-INVLIDÉ	4,48	KERAMICKÁ DLAŽBA	OMÍTKY VPC, SDK PODHLED, KER. OBKLAD	2500	
1.20	CHODBA	25,45	KERAMICKÁ DLAŽBA	OMÍTKY VPC, SDK PODHLED	3150	
1.21	ZÁZEMÍ TECH. SLUŽEB	15,75	BETONOVÁ MAZANINA	OMÍTKY VPC	2750	

LEGENDA-BAREVNÉ ZNAČENÍ

- STÁVAJÍCÍ ZDĚNÉ KONSTRUKCE
- NOVÉ KONSTRUKCE
- BOURANÉ KONSTRUKCE

LEGENDA HMOT

- ZDIVO, PŘEDPOKLAD CIHELNÉ, RŮZNÉ TLOUŠTKY
- SDK PŘÍČKA tl. 150mm, OBOUSTRANNĚ OPLÁŠTĚNÁ SDK DESKOU TL. 12,5mm, VÝPLŇ 50mm MW
- SDK PŘÍČKA tl. 100mm, OBOUSTRANNĚ OPLÁŠTĚNÁ SDK DESKOU TL. 12,5mm
- DOZDÍVKY A NOVÉ NOSNÉ KONSTRUKCE, TVÁRNICE YTONG P2-500 HL, RŮZNÉ TLOUŠTKY, ZDĚNÉ NA TENKOVRSŤVÉ LEPIDLO PRO ZDĚNÍ
- TEPELNÁ IZOLACE-MINERÁLNÍ VLNA KNAUF FKD S THERMAL TL. 180mm, $\lambda_p=0,035$ W/m²K
- PÓRBETONOVÉ TVÁRNICE YTONG UNIVERZAL 250 PD., ZDĚNÉ NA TENKOVRSŤVÉ LEPIDLO YTONG
- KERAMICKÉ TVÁRNICE POROTHERM 30 AKU SYM (247/300/238), ZDĚNO NA MALTU POROTHERM TM, TŘÍDA PEVNOSTI V TLAKU >5MPa

POZNÁMKY

- DVEŘNÍ POUZDRO PROFI KIT STANDARD DO SDK, PRO DVEŘE s. 1000mm
- NOVÁ KONSTRUKCE PODLAHY V ÚROVNI 1NP; VIZ SKLADBA S3
- DVEŘNÍ POUZDRO PROFI KIT STANDARD DO SDK, PRO DVEŘE s. 800mm
- DŘEVĚNÝ SLOUPEK, KOTVENÝ DO BETONOVÉ PATKY, 100*100mm
- DVEŘNÍ POUZDRO PROFI KIT STANDARD DO SDK, PRO DVEŘE s. 700mm
- NOVÁ KONSTRUKCE BETONOVÝCH SCHODŮ Z TVAROVEK ZTRACENÉHO BEDNĚNÍ
- NOVÝ OTVOR PRO ODSÁVÁNÍ Z DIGESTOŘE, v. 1900mm OD NOVE PODLAHY
- NOVÝ DRATĚNÝ PLOT v. 2000mm, VČETNĚ BRANKY
- NOVÁ KONSTRUKCE PŘEDSTĚNY, SDK DESKA NA OD ROŠTU, VČETNĚ REFLEXNÍ FÓLIE
- NOVÁ KONSTRUKCE INSTALAČNÍ PŘEDSTĚNY, SDK DESKA NA HLINIKOVÉM ROŠTU
- NOVÁ STĚNA Z BET. TVAROVEK ZTRACENÉHO BEDNĚNÍ, VČETNĚ NOVOHO ZÁKLADU

- VE VŠECH MÍSTNOSTECH BUDE PROVEDEN SDK PODHLED, KOTVENÝ DO TRAMOVÉHO STROPU
- BUDŮU PROVEDENY OPRAVY STÁVAJÍCÍCH OMÍTEK V MÍSTECH, KDE BYLY OSTRANĚNÝ-ROZSAH TĚCHTO PRACÍ NUTNO UPŘESNIT PŘIMO NA STAVBE PODLE AKTUÁLNÍHO STAVU OMÍTEK
- TAM, KDE BUDE PO ODSTRANĚNÍ PODLAHOVÝCH KRYTIN ZJIŠTĚN NEVYHOVUJÍCÍ BETONOVÝ PODKLAD NUTNO PROVĚST JEHO OPRAVU, PŘÍPADNĚ JEHO KOMPLETNÍ NAHRANĚNÍ
- V PŘÍPADĚ NESOULADY SKUTEČNOSTI S PD NUTNO KONZULTOVAT S PROJEKTANTEM DALŠÍ POSTUP PRACÍ
- MATERIÁLY A VÝROBKY, UVEDENÉ V PD UDÁVAJÍ TECHNIČKÝ STANDART STAVBY A LZE JE PO DOHODĚ S INVESTOREM A PROJEKTANTEM MĚNIT ZA JINÉ SE STEJNÝMI NEBO LEPŠÍMI VLASTNOSTIMI
- BOURACÍ PRÁCE NUTNO PROVÁDĚT ZA DOORŽENÍ BEZPEČNOSTNÍCH PŘEDPISŮ A S OHLEDEM NA STÁVAJÍCÍ NOSNÝ SYSTÉM, VE SPORNÝCH PŘÍPADECH NUTNO KONZULTOVAT SE STATIKEM
- PŘI BOURÁNÍ OTVORŮ V NOSNÝCH ZDECH A PŘÍČKÁCH JE NUTNO NEJPRVE OSADIT NAD OTVORY NOSNÍKY A PŘEKLADY, NÁSLEDNĚ MOŽNO VYBOURAT VLASTNÍ OTVOR
- POLOHU STÁVAJÍCÍCH PŘEKLADŮ NUTNO PŘED ZAPOČÍTÍM BOURÁNÍ PROVĚŘIT
- PŘED ZAPOČÍTÍM BOURACÍCH PRACÍ DEMONTOVAT STÁVAJÍCÍ ZAŘÍZOVACÍ PŘEDMĚTY A ZAJISTIT STÁVAJÍCÍ ROZVODY (VODA, NN, ATD.)

0,000 = 272,000 m n.m., B.p.v./SOUŘADNICOVÝ SYSTÉM S-JTSK

PŘEDMĚT	BAKALÁŘSKÁ PRÁCE	FAKULTA STAVEBNÍ Časový poměrního stavitele
VYPRACOVAL	Vojtěch Svejnhofa	
VEDOUČÍ PRÁCE	Ing. arch. Ivana Košíčková PhD	
STAVEBNÍK	Obec Dobročkovice, Dobročkovice 92, 683 33	
MÍSTO STAVBY	RD č.p. 111, parc. č. St. 144, Dobročkovice, 683 33	FORMÁT 8x44 DATUM 06/20 STUPEŇ PD DPS MĚŘÍTKO 1:50 Č. VÝKRESU D.1.1.15
NÁZEV STAVBY	REKONSTRUKCE	
STAVEBNÍ OBJEKT	Přestavba byv. hospody na obecní dům	
ČÁST	SO.01 - OBECNÍ DŮM, SO.02 - ZÁZEMÍ TECH. SLUŽEB	
OBSAH:	SLOŽKA č.6 - ARCHITEKTONICKO-STAVEBNÍ ŘEŠENÍ	
PŮDORYS 1NP_bourací práce+nový stav		